

Agenda : 3^{ème} journée

Jeudi 15 décembre 2022		
Session 6 : Valorisation de Sys4ENCA dans la perspective de prise de décisions		
9h00-10h30	Récapitulatif des deux premières journées <i>discussion</i> Travail de groupe : Discussion sur les capacités, lacunes et limites de l'outils à répondre aux besoins des décideurs dans le cadre de la gestion des aires protégées Présentation du travail de groupe	Tous
10h30-11h00	Pause-café	
11h00-12h30	Présentation sur la plateforme OBAPAO Présentation sur l'évaluation monétaire Questions et discussions	CSE VITO Tous
12h30-14h00	Pause-déjeuner	
Session 5 : Recommandations et synthèse		
14h00-15h30	Discussion sur les approches qui permettent de faciliter l'accès et l'interprétation des résultats de Sys4ENCA	Tous
15h00-15h30	Synthèse et perspectives	VITO
15h30-15h35	Clôture de l'atelier	VITO/UICN
15h35-16h00	Pause-café	

Clôture de l'atelier ←



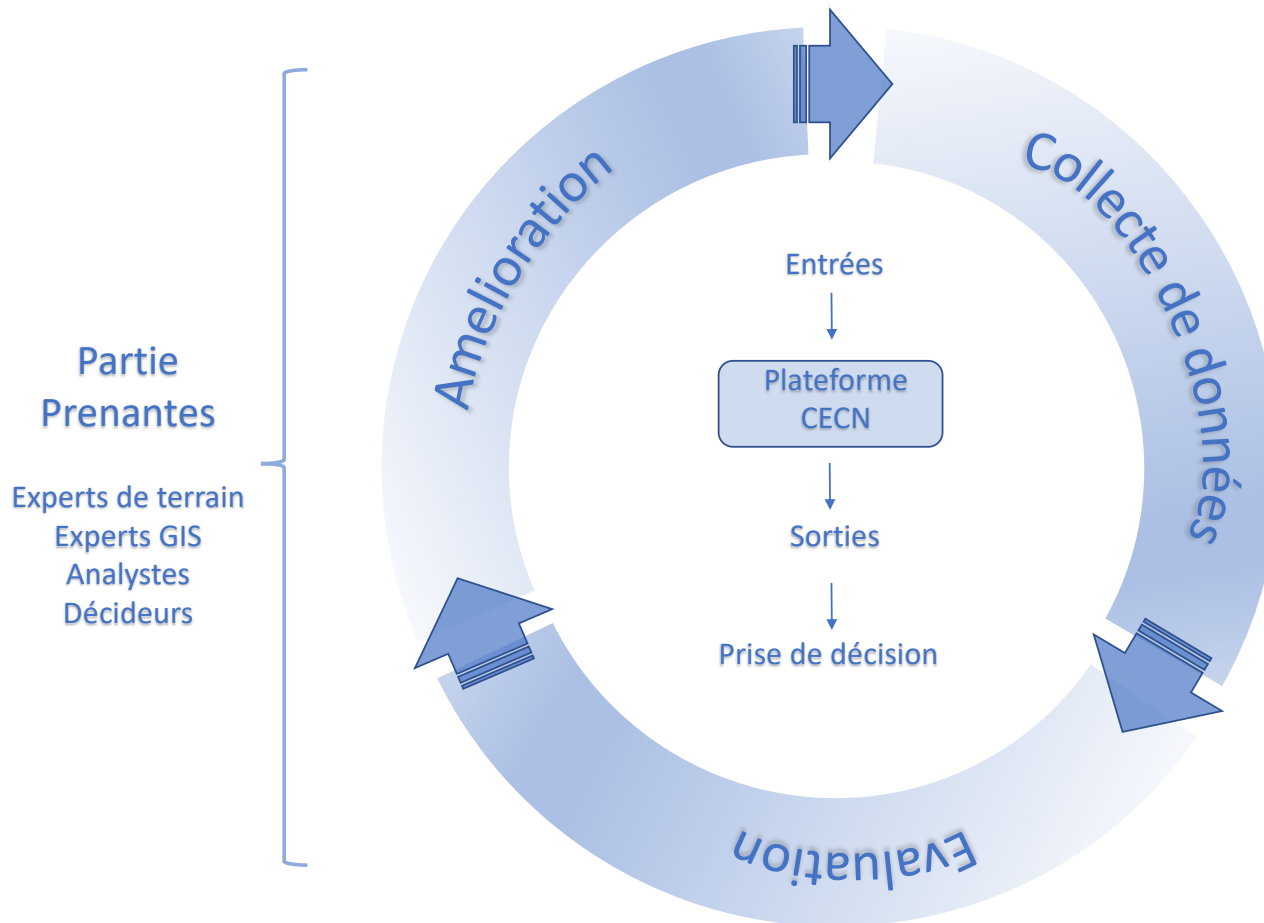
Session 6: Valorisation de Sys4ENCA dans la perspective de décisions

Atelier d'évaluation des valeurs écologiques du Niokolo et Bafing-Falémé dans le cadre du projet PAPBio

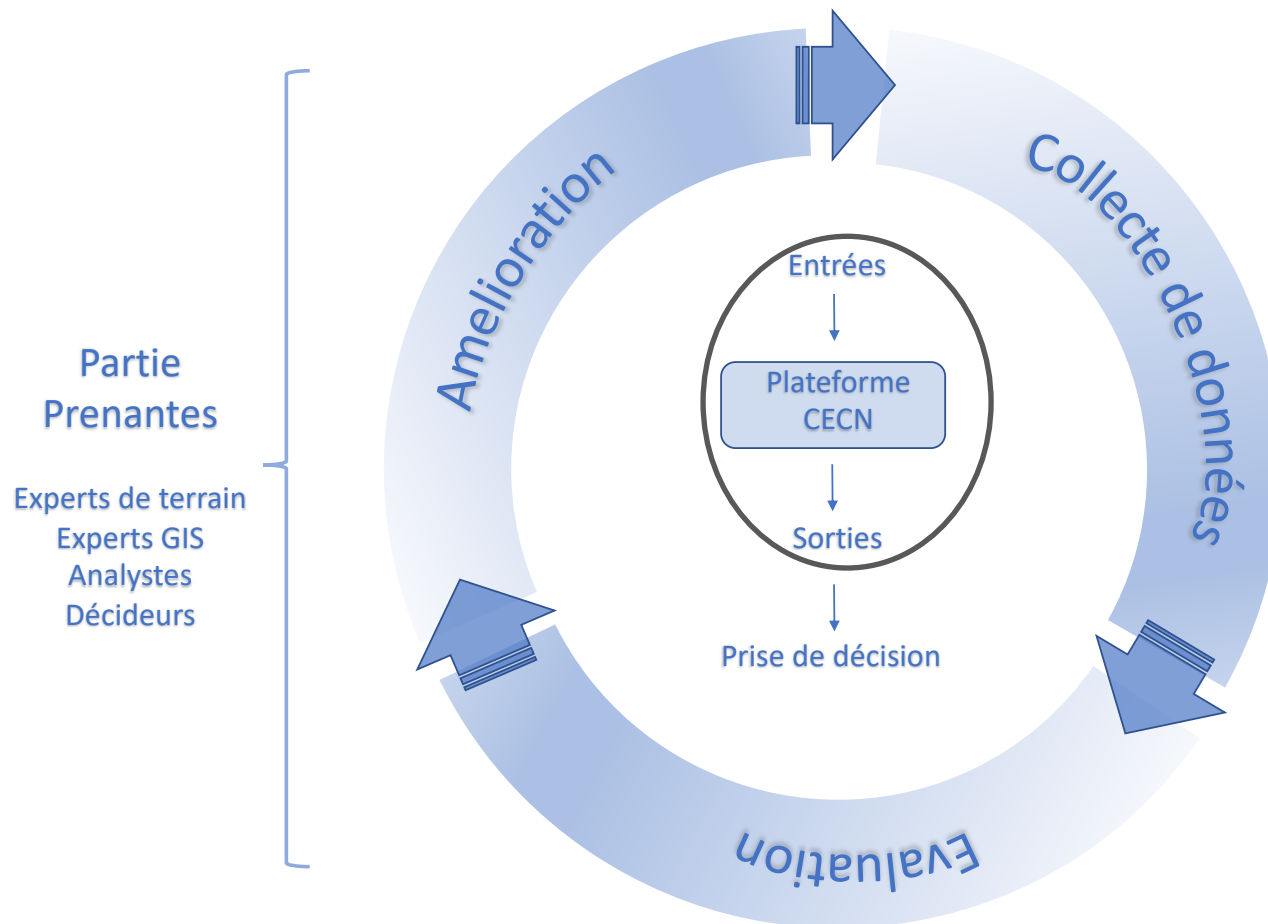
Conakry, 13 - 15 décembre 2022



Un processus collaboratif et itératif



Récapitulatif des deux premières journées



Limites de Sys4ENCA

- La distribution spatiale des tendances (régénération et dégradation) n'est pas toujours consistante avec la réalité
- Couverture des terres inappropriée
 - Définition des classes
 - Données actualisées et harmonisées
- La résolution spatiale (SELU) n'est pas adaptée aux perturbations locales (feux, champs agricoles à petite échelle)

Capacités de Sys4ENCA

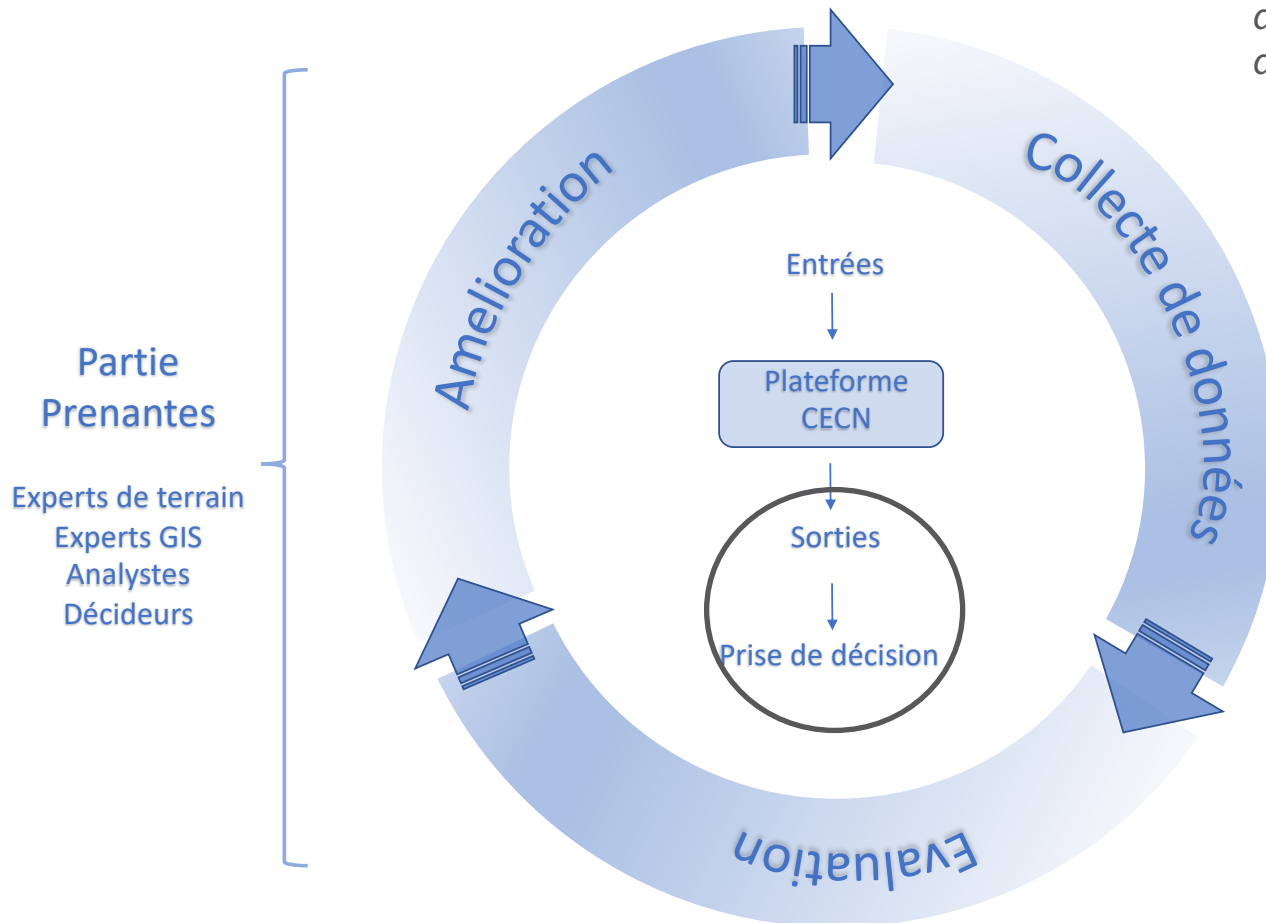
- La distribution spatiale des valeurs écologiques est, en général, en accord avec la réalité, en particulier les zones protégées
- Large couverture spatiale qui permet une vision panoramique et uniforme:
 - connexion entre les parcs (corridors vs. fragmentation) -> amélioration de la biodiversité
 - transfrontalier -> prise de décision commune et cohérente, développement de réseau et d'échange d'expérience
- Représentation concise et compréhensible pour les décideurs

Recommandations

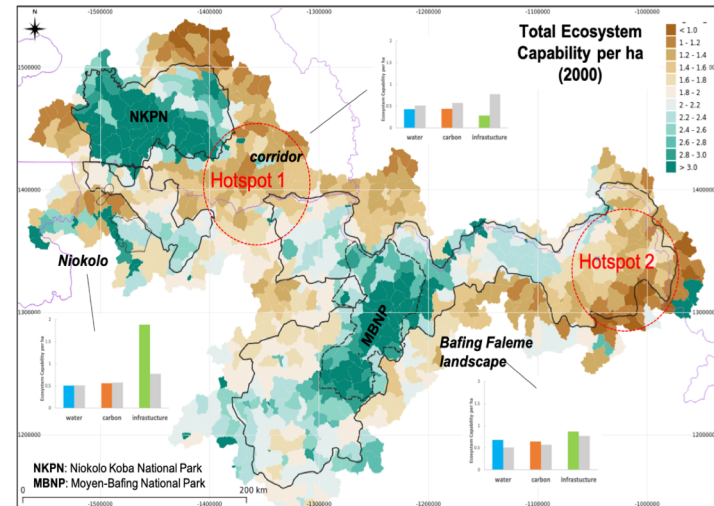
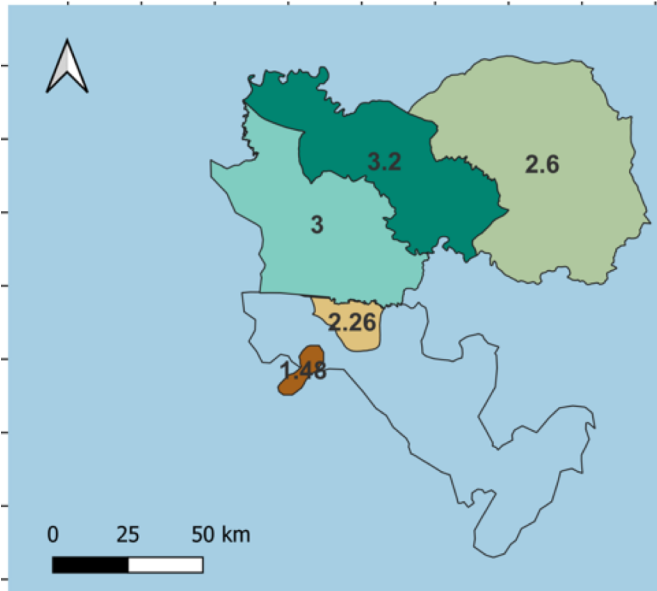
- Adresser les limites (mentionnées précédemment)
- Corriger les limites frontalières de Badiar
- Utiliser des données pertinentes et actualisées
- Evaluer les sorties de Sys4ENCA
- Poursuivre ce processus itératif (même groupe de participants)
- Organiser des formation CECN/Sys4ENCA
- Nouer la collaboration entre experts transfrontaliers afin de permettre l'échange et la création de réseau
- Renforcer la synergie avec IMET
- Transférer les compétences: former des formateurs
- Vulgariser les résultats pour les décideurs
- Développer une structure de collectes de données

Valorisation des sorties Sys4ENCA

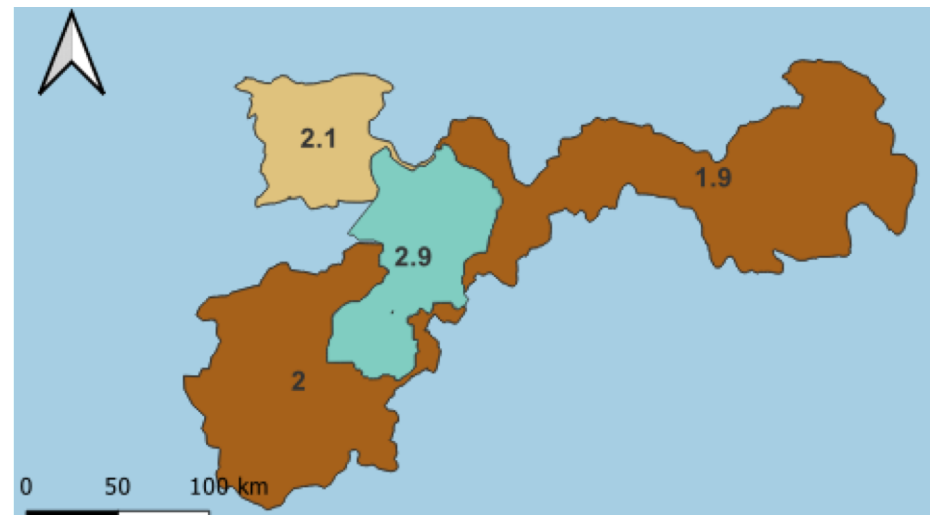
- Valorisation des résultats dans la perspective de prise de décision



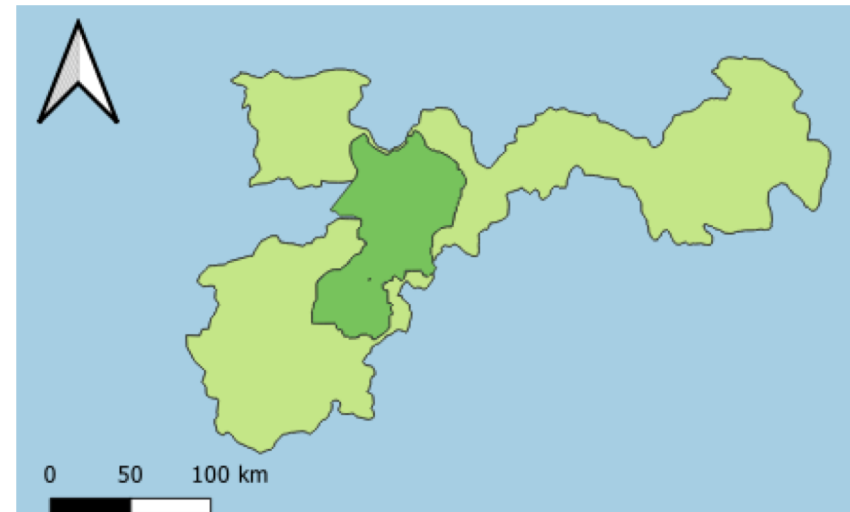
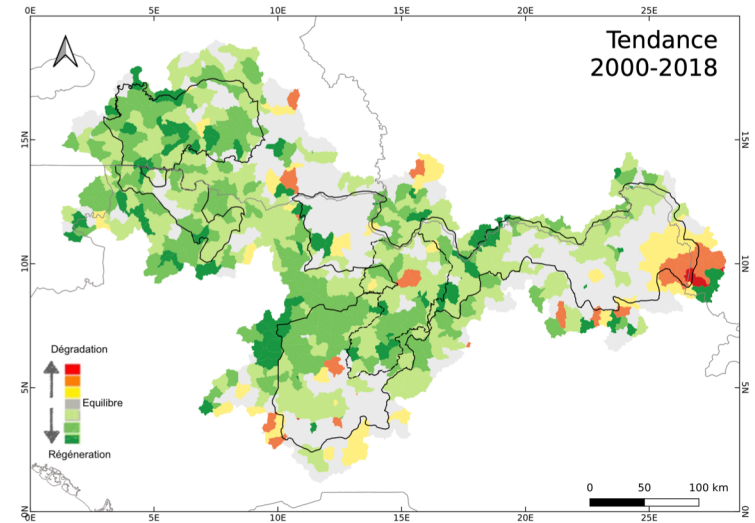
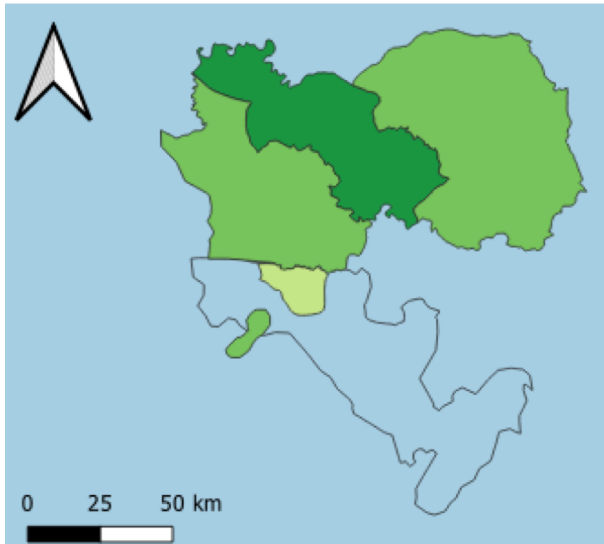
Les sorties en appui de la gestion des aires protégées?



	NKL-Ouest	NKL-Centre	NKL-Est	Badiar	Badiar-Sud	PBF-Ouest	PF-Centre (PNMB)	PBF-Est
Carbon	0.5	0.5	0.5	0.6	0.5	0.6	0.7	0.5
Water	0.5	0.7	0.5	0.5	0.4	0.6	0.7	0.6
Infra	1.7	2.0	1.9	1.2	0.5	0.8	1.6	0.7



Les sorties en appui de la gestion des aires protégées?



	NKL-Ouest	NKL-Centre	NKL-Est	Badiar	Badiar-Sud	PBF-Ouest	PF-Centre (PNMB)	PBF-Est
Carbon	↑	↔	↓	↓	↓	↑	↑	↓
Water	↑	↑	↑	↑	↑	↔	↑	↑
Infra	↑	↑	↑	↓	↔	↓	↑	↓

Quelques questions ...

<https://www.mentimeter.com>

Code de vote: **5671 6623**

ou

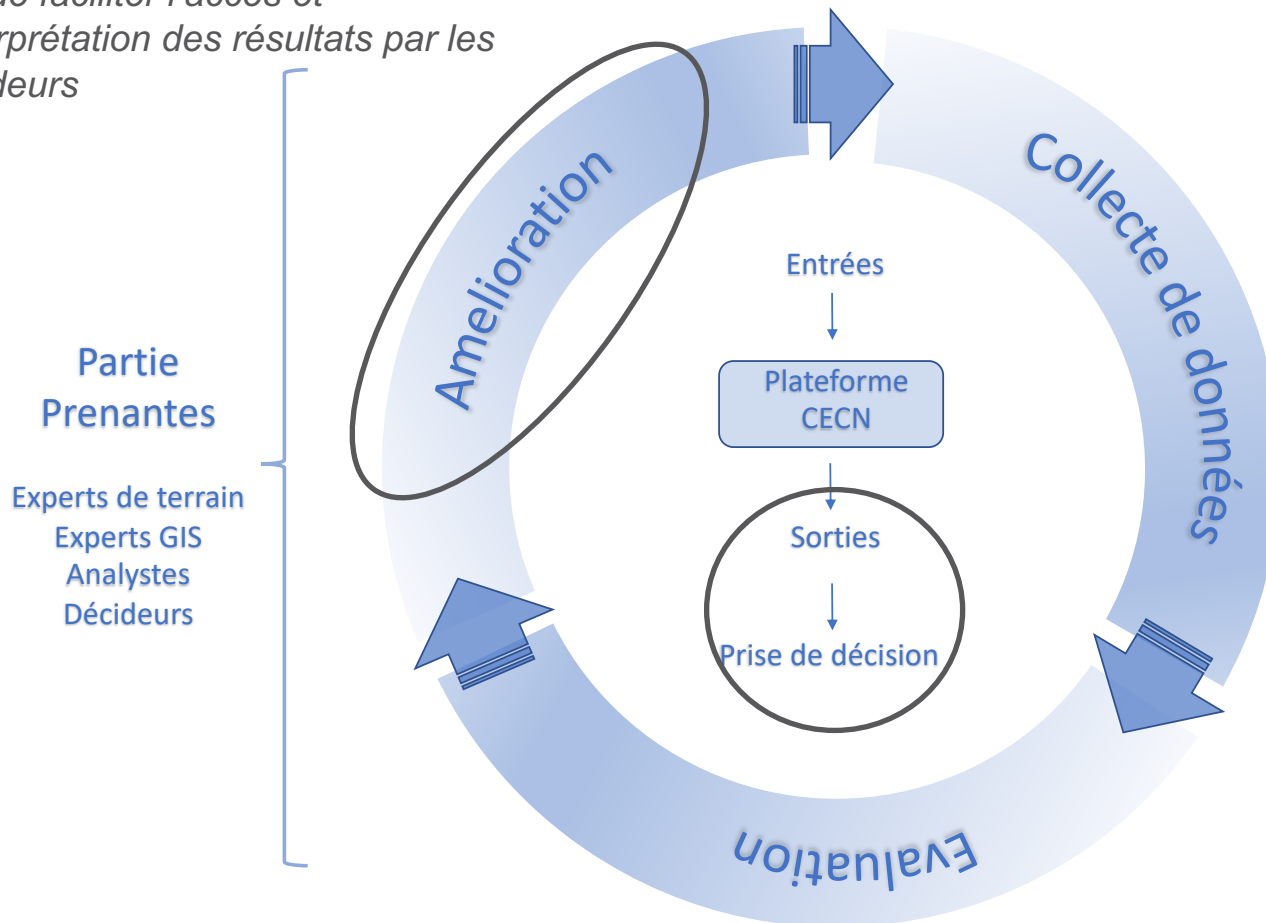


Discussion

- **Comment les sorties Sys4ENCA peuvent-elles être en appui de la gestion des aires protégées?**
- **Quels indices, qui ne sont pas repris dans Sys4ENCA actuellement, pourraient aider?**

Faciliter l'accès et l'interprétation des résultats

Formuler des recommandations afin de faciliter l'accès et l'interprétation des résultats par les décideurs



Comment mieux répondre aux besoins des décideurs?

- Approche monétaire?
- Meilleure intégration dans OBAPAO?
 - Format et type des sorties (ex.: graphique, carte, tableau, texte,....)
 - Agrégation spatiale (ex.: hydrobassin, zone administrative, parc,)
 - Variables (ex.: capacité écosystémique, indice,)
- Accès plateforme SIG
-

Merci!

catherine.vandenhoof@vito.be

bruno.smets@vito.be

<http://papbio.vito.be>