



Session 3: Compte de couverture de terres

Atelier d'évaluation et d'échanges dans le cadre du projet PAPBIO visant à établir une capacité régionale en matière de comptabilité écosystémique du capital naturel (CECN)

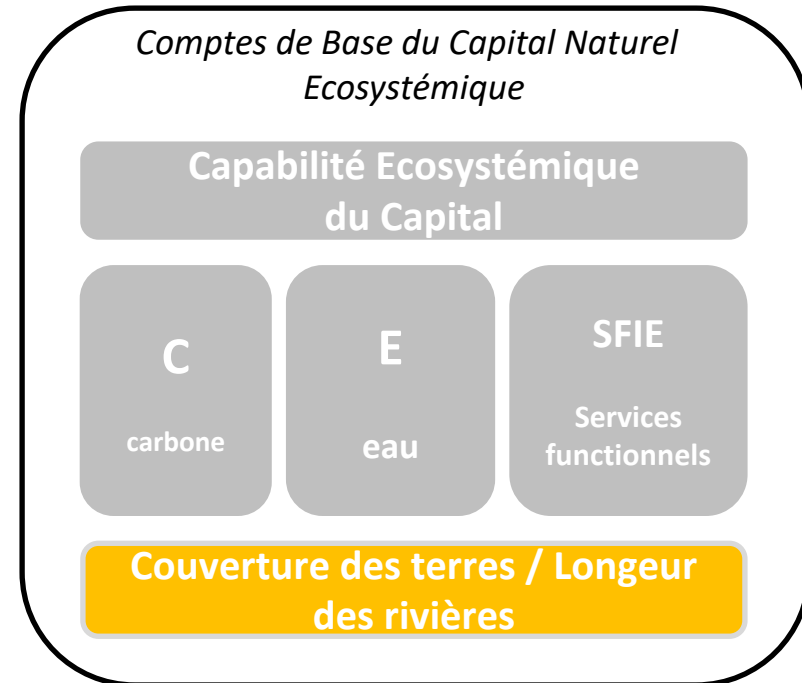
Conakry, 13 – 15 Décembre 2022



La composante Couverture des terres

Le compte couverture des terres et les longueur des rivières est le base des comptabilités écosystémiques.

La couverture des terres est une image observable des nombreux processus qui se déroulent a la surface de la terre. Elle traduit la couverture des terres par divers systèmes naturels, modifiés ou artificiels et, dans une certaine mesure, la manière dont la terre est utilisée par ces systèmes.

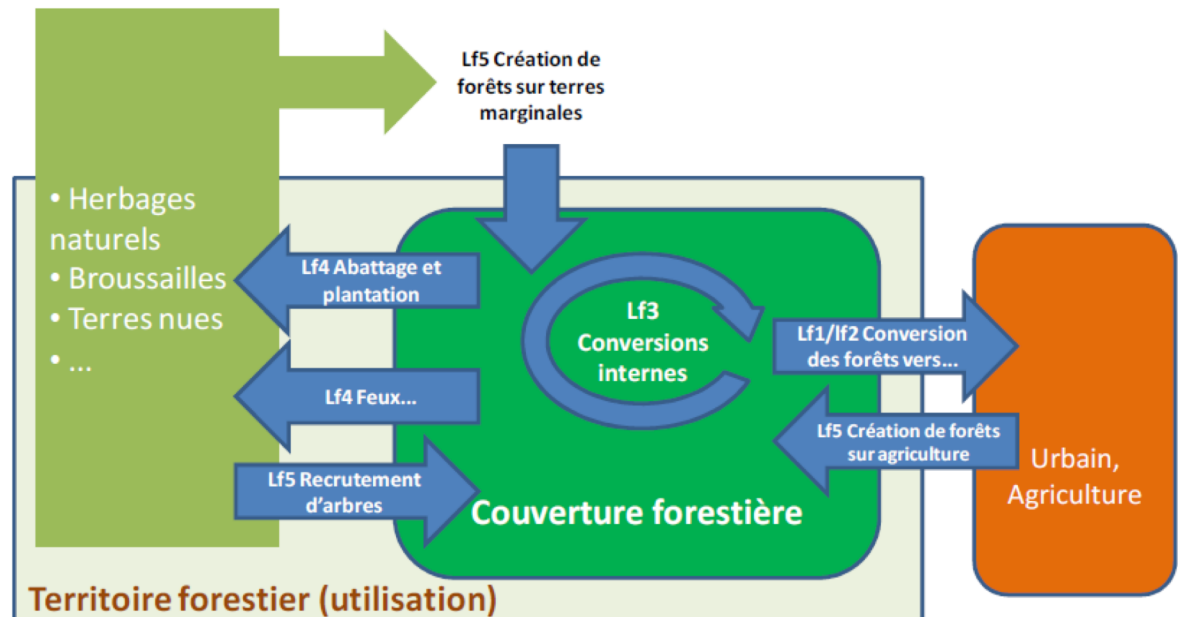


Le calcul du couverture des terres

Le stock

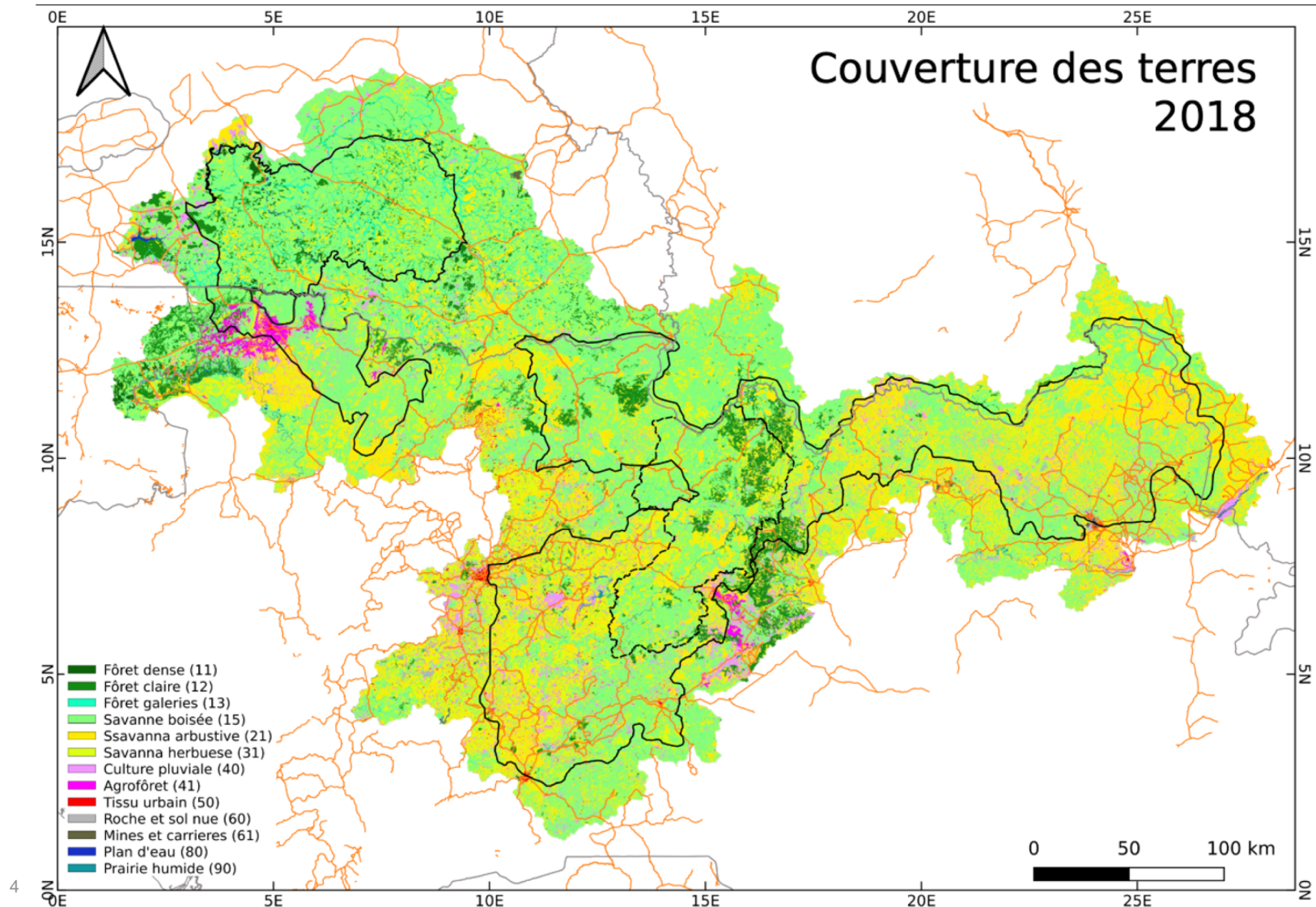
■	no data (0)
■	Fôret dense (11)
■	Fôret claire (12)
■	Fôret galeries (13)
■	Mangroves (14)
■	Savanne boisée (15)
■	Ssavanna arbustive (21)
■	Savanna herbuese (31)
■	Culture pluviale (40)
■	Agrofôret (41)
■	Tissu urbain (50)
■	Roche et sol nue (60)
■	Mines et carrieres(61)
■	Plan d'eau (80)
■	Prairie humide (90)

Les flux



lf1	Artificialisation
lf2	Extension de l'agriculture
lf3	Conversions et rotations internes
lf4	Gestion et altération des espaces forestiers
lf5	Restauration et création d'habitats
lf6	Changements dus à des causes naturelles et multiples
lf7	Autres changements des terres n.c.a. et réévaluation
lf0	Aucun changement observé de la couverture des terres

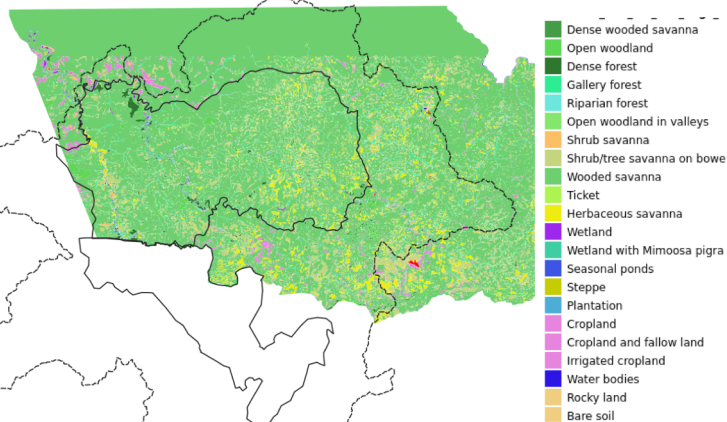
Le résultat – stock 2018



Harmonisé transfrontalier

Données d'entrée

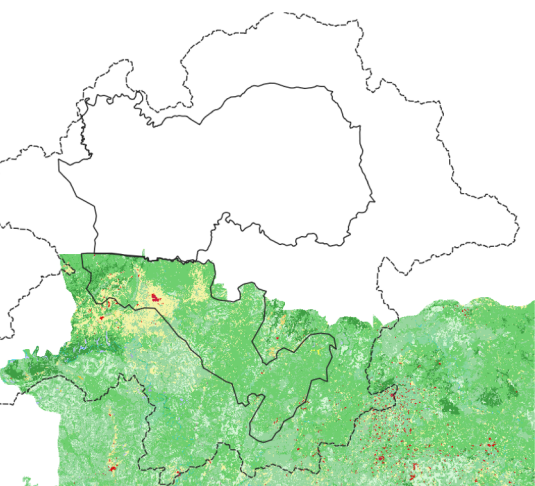
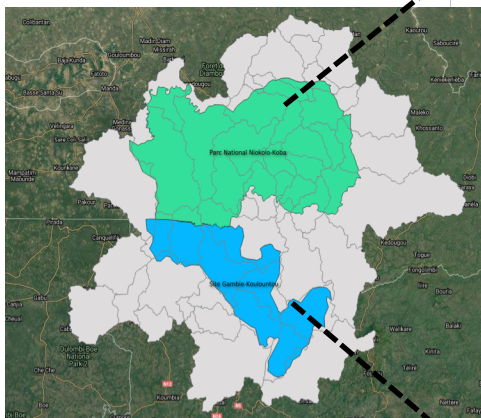
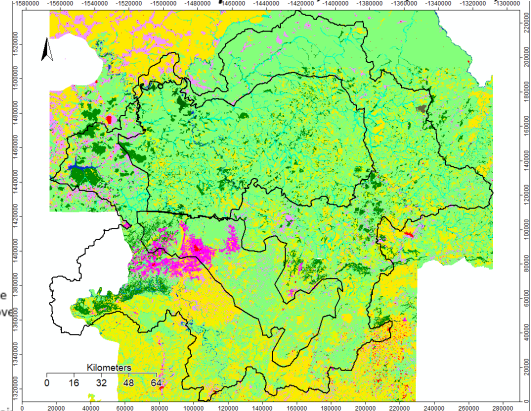
Land Cover Senegal 2010, 27 classes



- Dense wooded savanna
- Open woodland
- Dense forest
- Gallery forest
- Riparian forest
- Open woodland in valleys
- Shrub savanna
- Shrub/tree savanna on bowe
- Wooded savanna
- Ticket
- Herbaceous savanna
- Wetland
- Wetland with Mimosa pigra
- Seasonal ponds
- Steppe
- Plantation
- Cropland
- Cropland and fallow land
- Irrigated cropland
- Water bodies
- Rocky land
- Bare soil

Résultat harmonisé

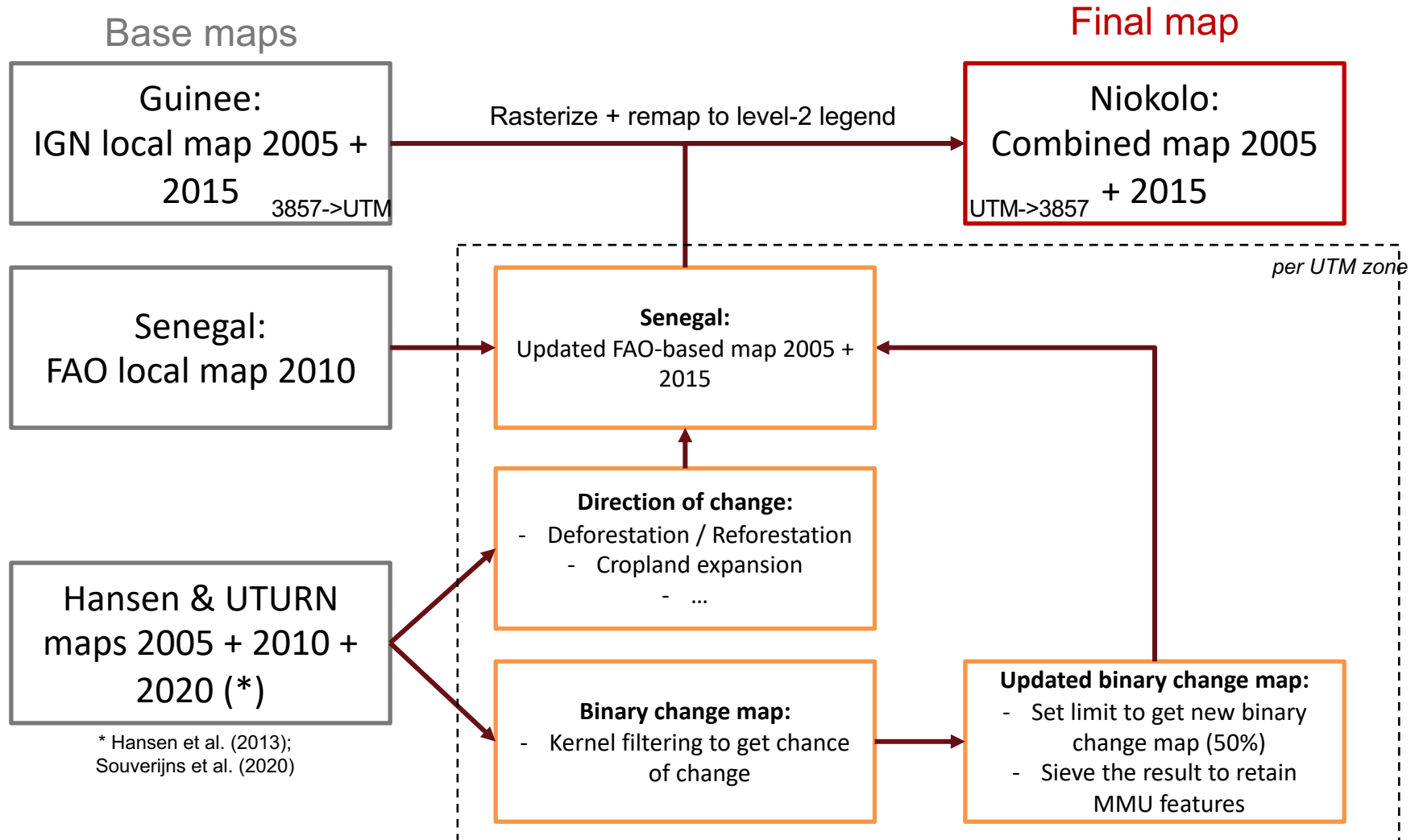
Combined map 2005, 2010, 2015, ...



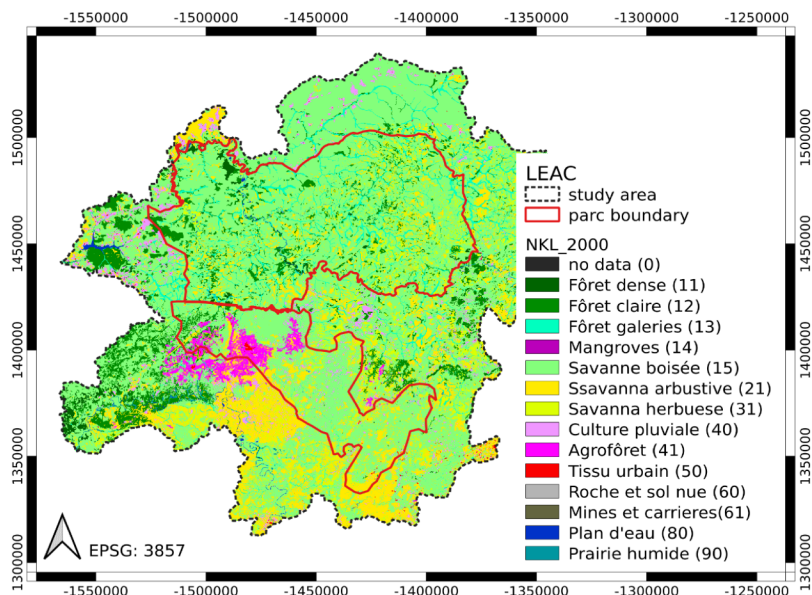
- 212- Cultures de bas fond
- 213- Cultures de plaine d'eau douce
- 214 - Cultures de plaine de Mangroves
- 221- Vergers arboricultures
- 222- Palmeraies
- 223- Hévéas
- 224- Anacardiérs
- 241- Systèmes agroforestiers
- 242- Systèmes culturaux et parcellaires courants
- 243- Associations cultures pluviales sous couvert arborée
- 311- Forêts denses
- 312- Forêts claires
- 313- Forêts galeries
- 314- Mangroves
- 315- Forêts marécageuses
- 316- Palmiers naturel
- 317- Forêts dégradées
- 318- Plantations forestières et reboisements
- 321- Savanes herbeuses
- 322- Savanes arbustives
- 323- Savanes arborées
- 324- Formations arbustives de transitions
- 331-Plages dunes et sables
- 332- Roches nues

Land Cover Guinea 2005 and 2015, 47 classes

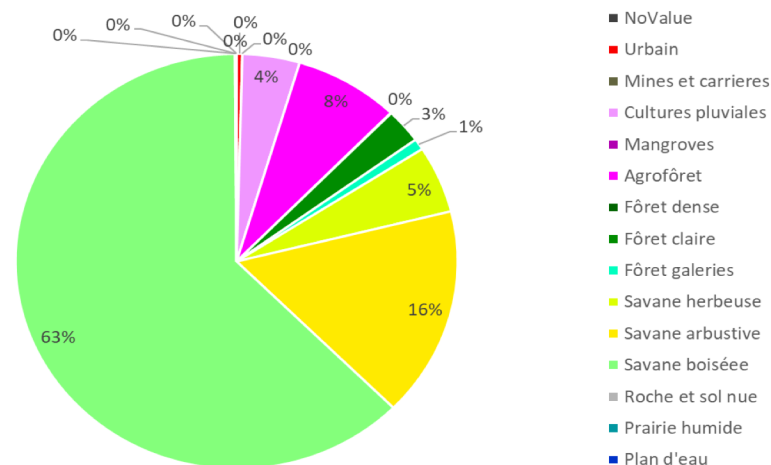
Processes – couverture des terres harmonisé



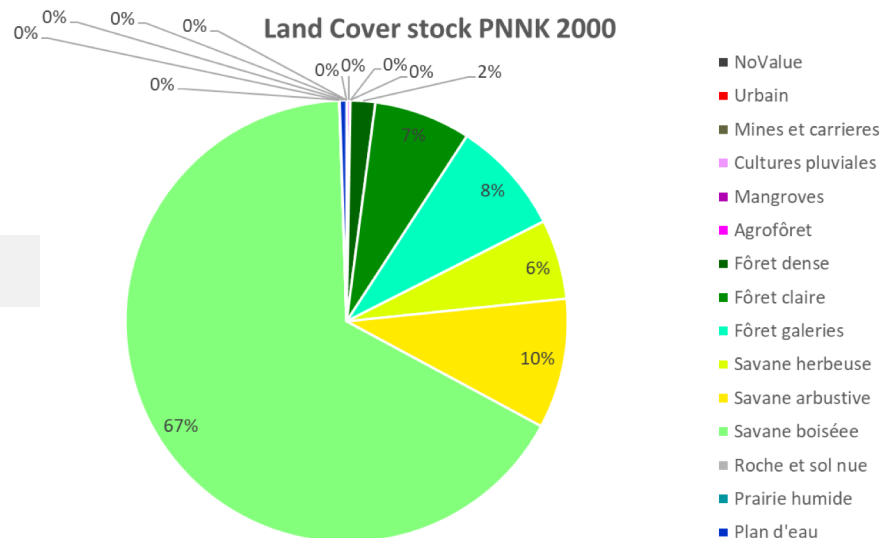
Le stock 2000 à Niokolo



Land Cover stock Gambie-Koulountou 2000

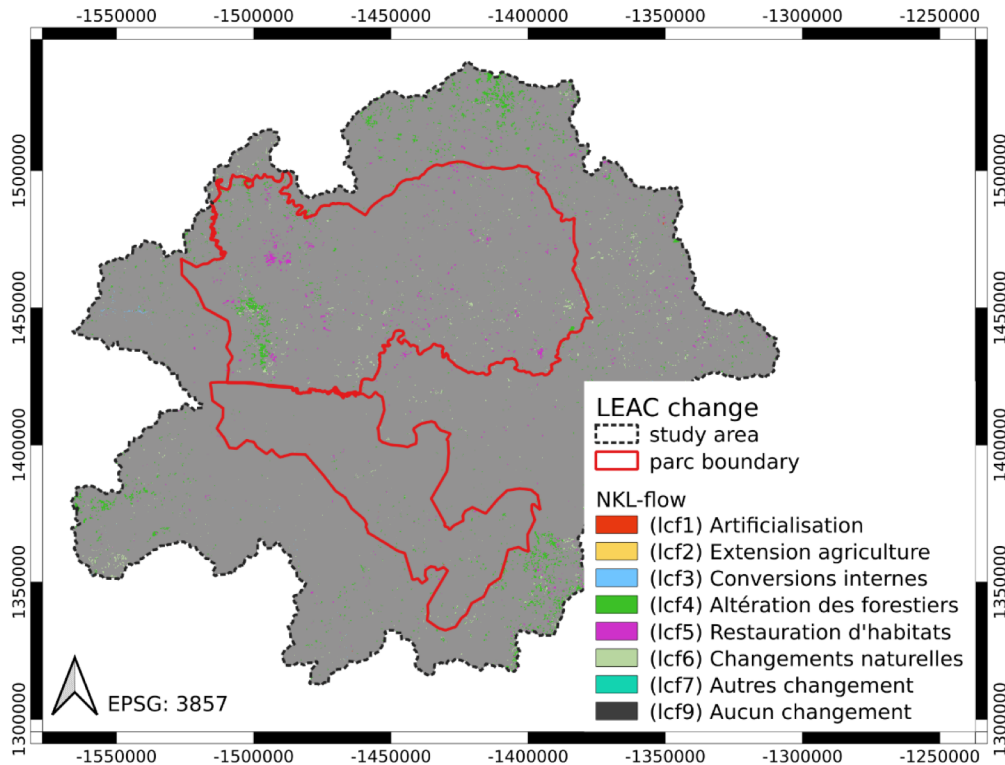


Land Cover stock PNNK 2000



	Savane Boisée	Savane Arbustive	Savane Herbuese	Fôret galeries	Fôret claire	Fôret dense
PNNK-Ouest	65%	11%	3%	8%	10%	<1%
PNNK-Centre	71%	8%	1%	8%	7%	4%
PNNK-Est	65%	10%	11%	9%	5%	<1%

Le flux 2000 à 2018 - Niokolo



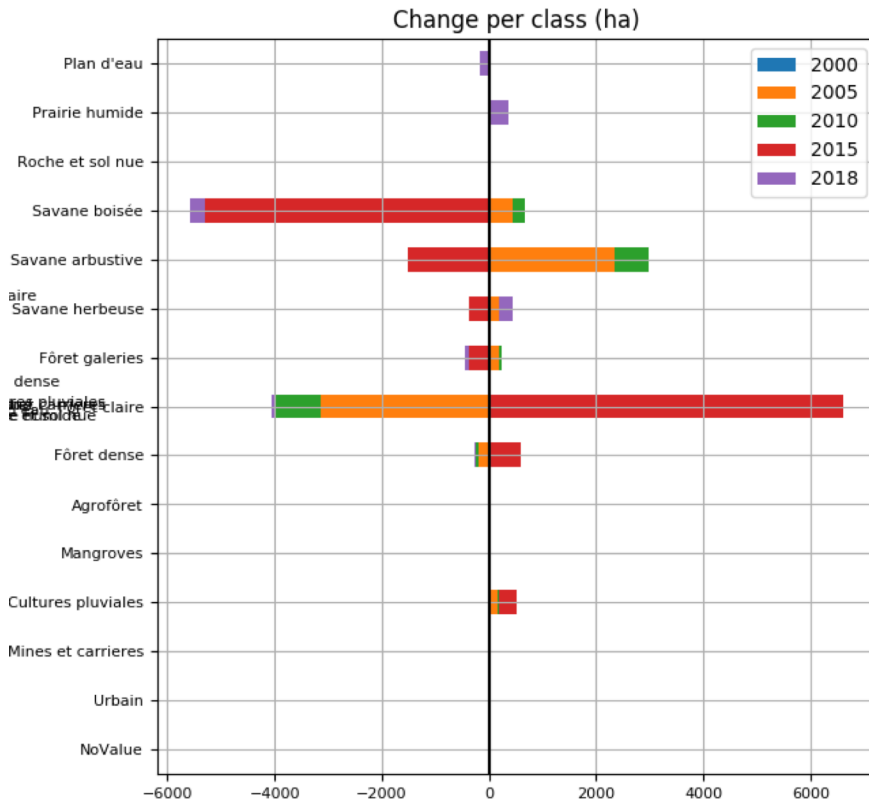
Observations PNNK

- 2.7% change
- (2.2%) Fôret claire <-> savane boisée et arbustive
- (0.1%) plus fôret dense
- (0.2%) plus savane herbeuse

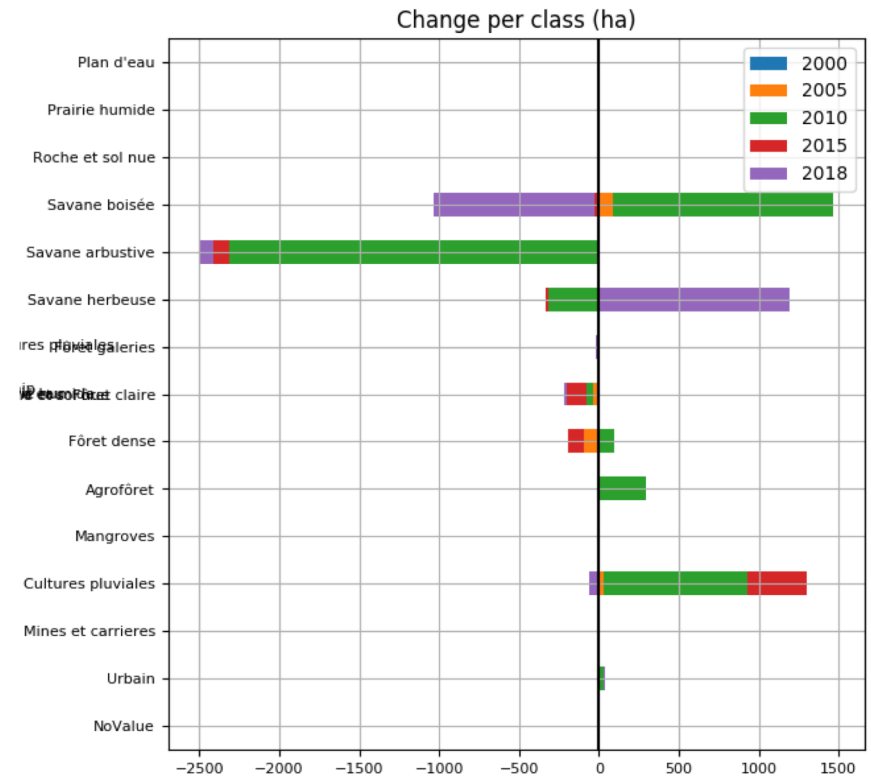
Observations Gambie-Koulountou

- 2.3% change
- (0.8%) fôret claire <-> savane boisée et arbustive
- (1.0%) plus d'Agricole
- (0.3%) plus savana herbeuse

Le flux 2000 à 2018 - Niokolo

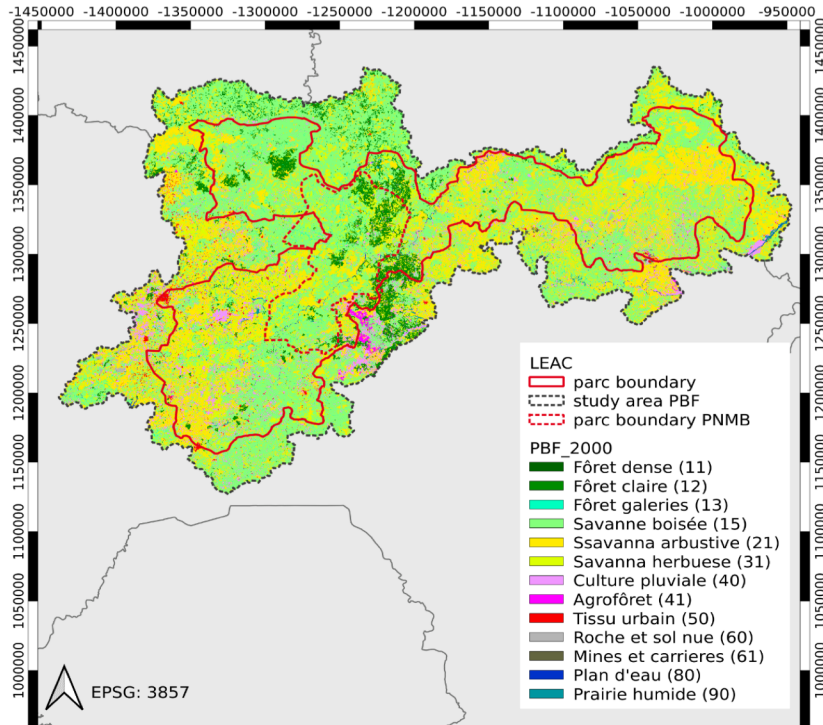


Parc National Niokolo-Koba

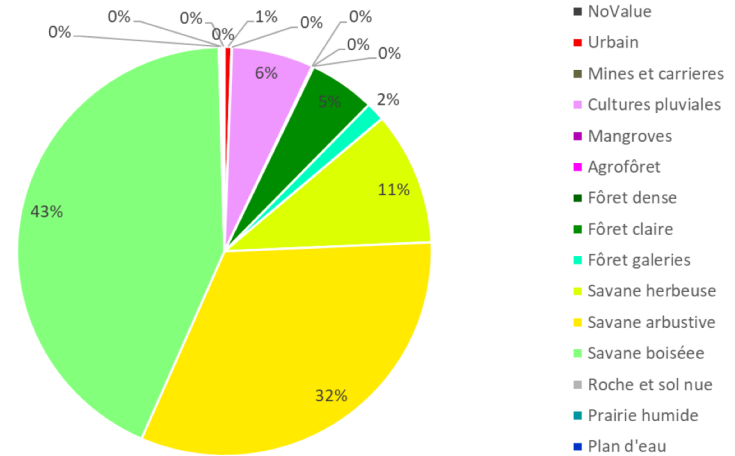


Site Ramsar Gambie-Koulountou

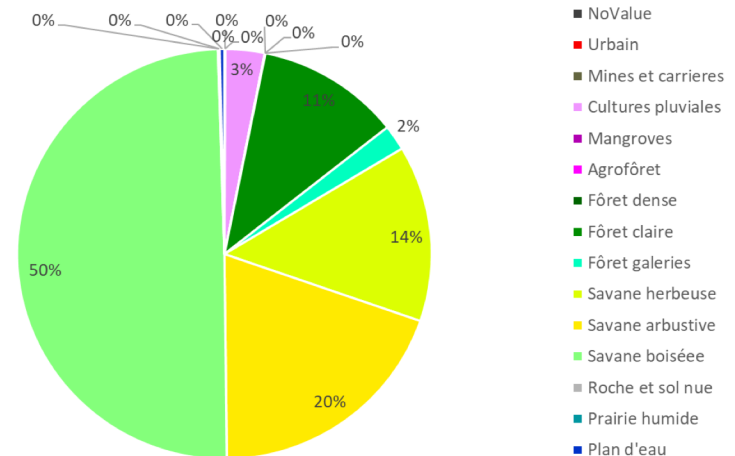
Le stock 2000 – Bafing Falémé



Land Cover stock Paysage Bafing Falémé 2000

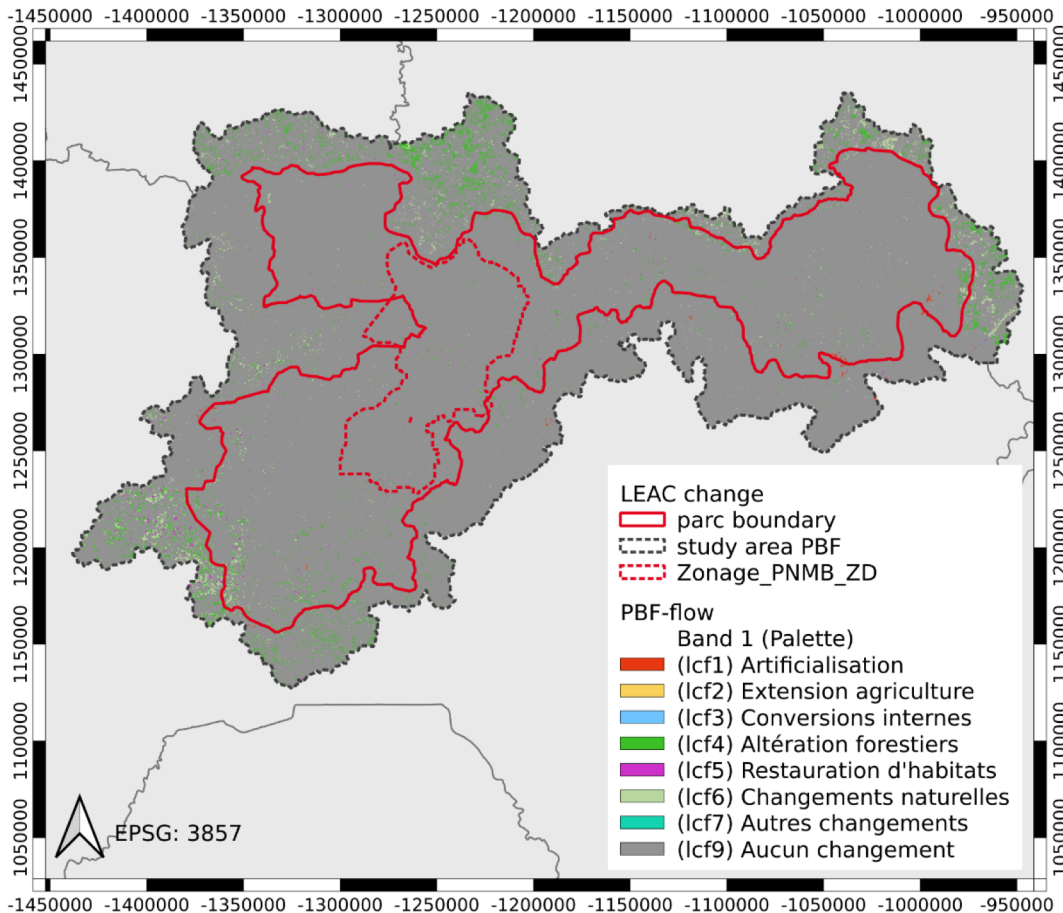


Land Cover stock Parc National Moyen Bafing 2000



	Savane Boisée	Savane Arbustive	Savane Herbuese	Fôret galeries	Fôret claire	Fôret dense	Cultures pluviales	
PBF, entire zone	43%	32%	11%	2%	5%	<1%	6%	
PBF Ouest	64%	19%	6%	1%	8%	<1%	2%	
PNMB (PBF Centre)	50%	20%	14%	2%	11%	<1%	3%	
PBF Est	64%	19%	6%	1%	8%	<1%	2%	
PBF Sud*	10	33%	34%	15%	2%	3%	<1%	11%

Le flux 2000 à 2018 – Bafing Falémé



Observations Bafing Falémé

- 3.5% change
- (1.3%) forêt claire <-> savane boisée et arbustive
- (1%) plus savane herbeuse
- (1%) plus d'Agricole
- (0.04%) plus zone urbaine

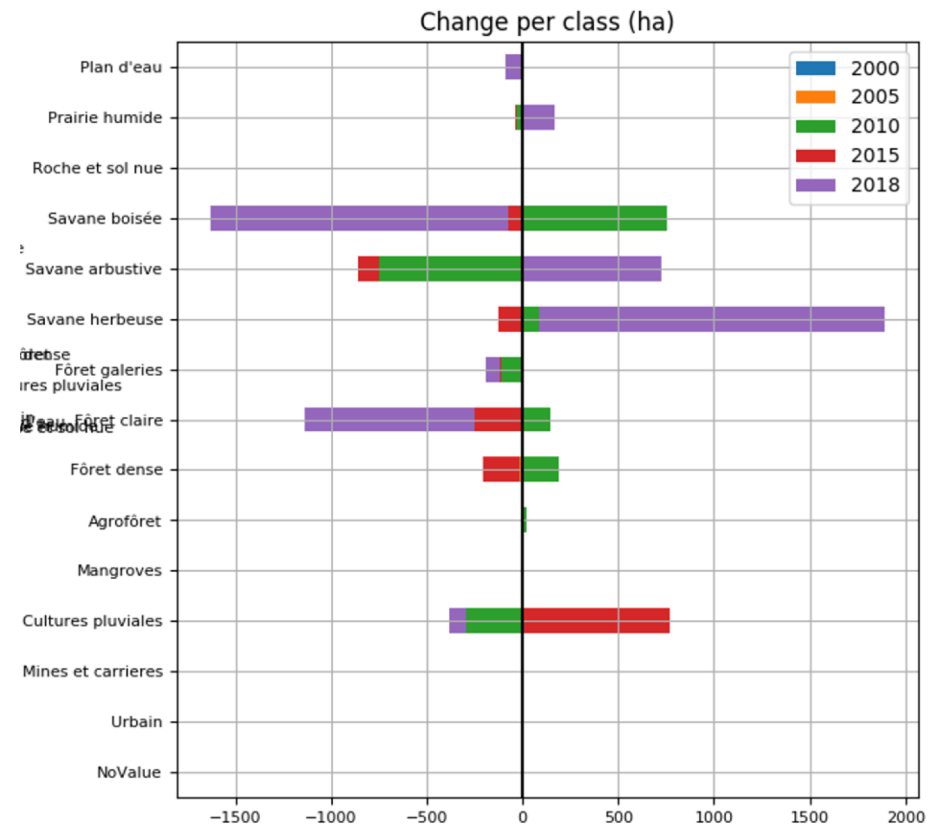
Observations PNMB

- 1.6% change
- (0.7%) forêt claire <-> savane boisée et arbustive
- (0.3%) plus savanna herbeuse
- (0.6%) plus d'Agricole

Le flux 2000 à 2018 – Bafing Falémé

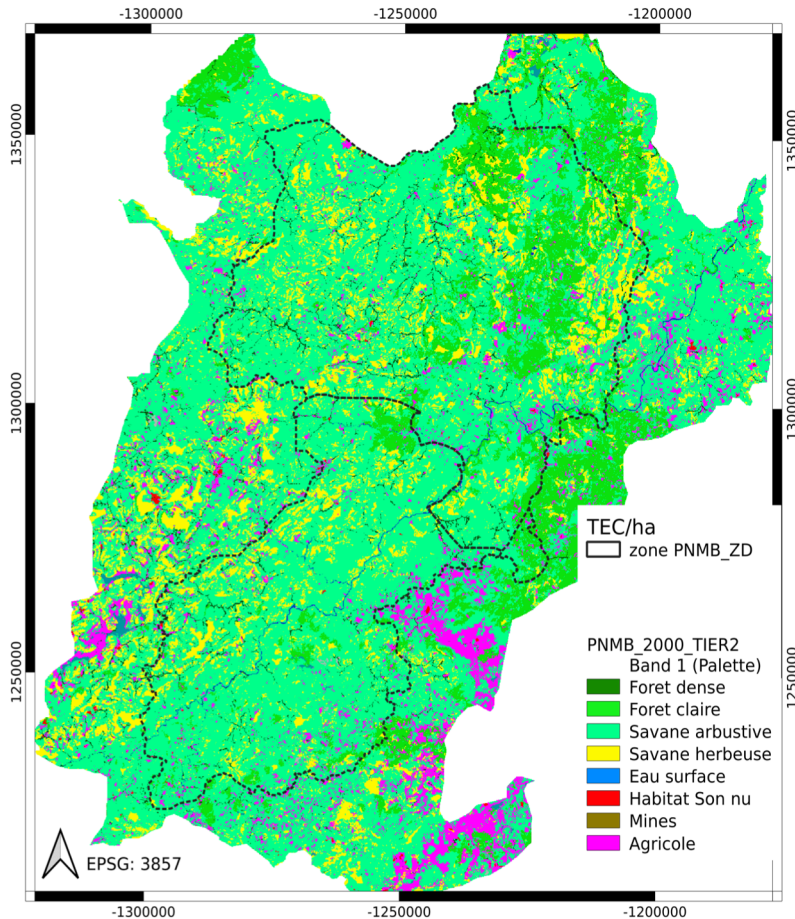


Bafing Falémé

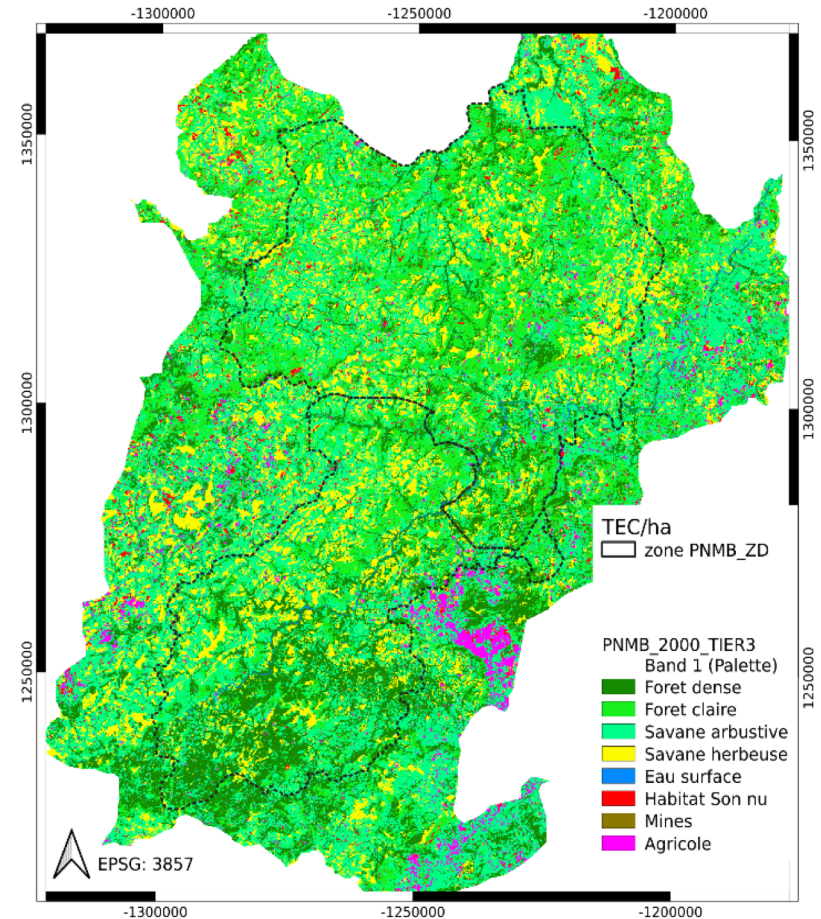


Parc National Moyen Bafing
Zone de développement

Les cartes détaillé à Tier-3



Tier-2 à 100m



Tier-3 à 10m

Le stock 2000, différence Tier-2 à Tier-3

PNMB (PBF Centre) zone ZD	Tier-2	Tier-3
Fôret dense	< 1%	22%
Fôret Claire	11%	22%
Savane boisée et arbustive	70%	19%
Savane herbeuse	14%	32%
Prairie humide	<1%	<1%
Cultures pluviales	3%	3%
Urbaine	<1%	2%

Merci!

catherine.vandenhoof@vito.be

bruno.smets@vito.be

<http://papbio.vito.be>